



X-Serie Systeme



X-LVS 1000

 **Elmo Rietschle**
A Gardner Denver Product

Trocken laufendes Solar Vakuumsystem mit extrem niedrigem Leistungsbedarf

Das Solar Vakuumsystem X-LVS 1000 arbeitet mit einer Booster unterstützten, trocken laufenden Schrauben-Vakuumpumpe ohne Öl im Arbeitsraum. Damit entfallen Stillstandzeiten für Wartungsarbeiten, wie sie bei ölgeschmierten Lösungen notwendig sind. Gleichzeitig passt sich das geregelte, zweistufige System optimal an den Prozess an; im Vergleich mit konventionellen Maschinen sinkt der Leistungsbedarf beträchtlich. Ein weiterer Vorteil liegt in der schnellen Verfügbarkeit nach dem Start.

- **Perfekte Logistik**
- **Termintreue**
- **Schnelle Reaktionszeiten**
- **Entwicklung und Produktion in Deutschland**

Lamination von Solarmodulen

Die Lamination von Solarmodulen ist ein zyklischer Prozess.

Üblicherweise wird ein Sandwich bestehend aus

- Deckfolie
- Polymerfolie (meist Ethylen-Vinyl-Acetat)
- Solarzellen
- Polymerfolie (meist Ethylen-Vinyl-Acetat)
- Glasscheibe

in die Kammer des Laminators eingebracht. Nach der Evakuierung der Kammer durch das Vakuumsystem werden die Polymerfolien durch Erhitzen vernetzt.

Prozessoptimierung durch das Elmo Rietschle Vakuumsystem

Eine optimale Vakuumversorgung hat dabei einen direkten Einfluss auf den Prozess und die Qualität:

- Kurze Evakuierungszeiten
- Maximaler Differenzdruck zum Verpressen der Schichten
- Optimale Entgasung der EVA-Schichten
- Keine Luft- und Gaseinschlüsse zwischen den Schichten
- Optimale Versiegelung



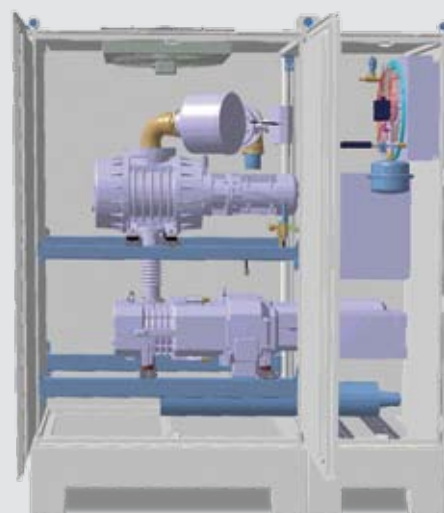
Das neue Solar Vakuumsystem X-LVS von Elmo Rietschle passt mit seinem gradlinigen Design in jede High-Tech-Produktion

Vakuum & Druck

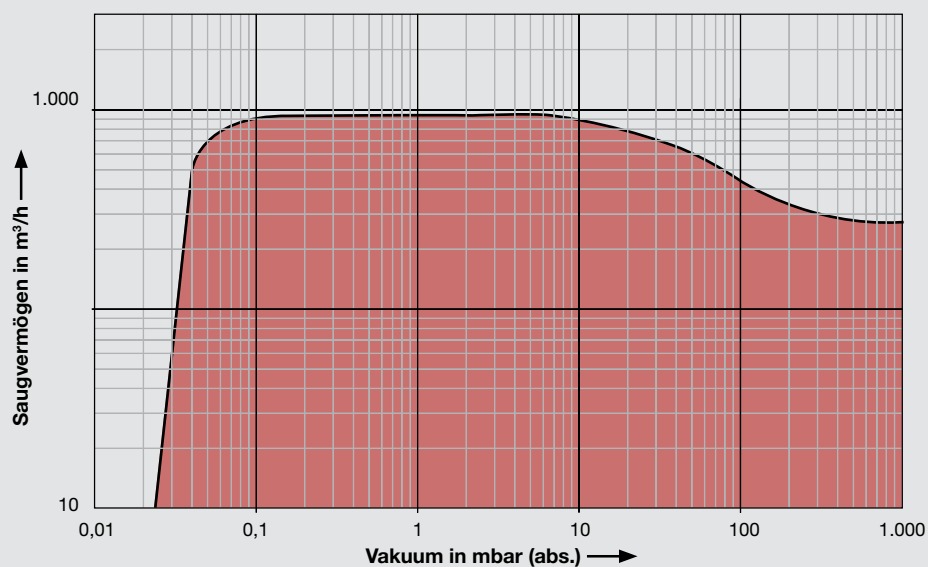


Vorteile auf einen Blick

- Hohe Systemverfügbarkeit
- Trocken laufend
- Installierte Leistung der Vakuumpumpen:
10,5 kW (Schraube 7,5 kW, Booster 3,0 kW)
- Kurze Evakuierungszeiten
- Niedrige Prozesstemperatur, dadurch keine Belagbildung auf den Rotoren
- Einfache Wartung von Vakuumpumpe und Schalldämpfer
- Lange Wartungsintervalle
- Niedrige Geräuschemission
- Geringe Wärmeabgabe an die Umgebung



Leistungsbereich



**Gardner
Denver**

Elmo Rietschle is a brand of the
Gardner Denver Blower Division

Gardner Denver Schopfheim GmbH

Roggenbachstraße 58
79650 Schopfheim · Deutschland
Tel. +49 7622 392-0
Fax +49 7622 392-300

www.gd-elmorietschle.com · er.de@gardnerdenver.com

Gardner Denver Deutschland GmbH

Industriestraße 26
97616 Bad Neustadt · Deutschland
Tel. +49 9771 6888-0
Fax +49 9771 6888-4000