

R-WPB

SHARK



Wälzkolbengebläse
Druckbetrieb

Rotary lobe blowers
Pressure operation

Turbines piston rotatif
Fonction surpression

Soffiatori lobo rotante
Esercizio in pressione

Das berührungslos arbeitende 2-flügelige (WPB 25) bzw. 3-flügelige (WPB 120 - 8300) Wälzkolbengebläse SHARK ist für den Druckbetrieb bis max. 2 bar (abs.) geeignet. Die 18 Baugrößen haben einen Volumenstrom von max. 20 - 8000 m³/h.

WPB (01): Grundeinheit mit freier Wellende, ohne Motor.

WPB (30): Kompakteinheit.

WPB (60): Kompakteinheit mit Schalldämmhaube.

Geräusch- und pulsationsarm, hoher Wirkungsgrad durch optimale Gebläsedrehzahlen, stabile Ausführung, servicefreundlich.

Contactless operating two (WPB 25) or three (WPB 120 - 8300) lobed rotary blower has been designed for use with pressure operations to a maximum 2 bar (abs.). The variable capacity blowers cover a range from maximum 20 to 8000 m³/hr in 18 sizes.

WPB (01): Base unit with bare shaft, no motor.

WPB (30): Compact unit mounted on a base plate.

WPB (60): Compact unit with an acoustic enclosure.

Low noise level and low pulsation, high efficiency due to optimal speed, stable design, easy to service.

Les turbines à pistons rotatifs 2 (WPB 25) ou 3 (WPB 120-8300) lobes SHARK sont destinées à un fonctionnement en pression jusqu'à 2 bar (abs.) maxi. La gamme comprend 18 grandeurs, avec des débits de 20 à 8000 m³/h.

WPB (01): unité de base, avec bout d'arbre, sans moteur.

WPB (30): unité compacte.

WPB (60): unité compacte avec capot insonorisant.

Niveau sonore réduit, faibles pulsations, rendement élevé grâce à une optimisation de la rotation, exécution stable, maintenance réduite et aisée.

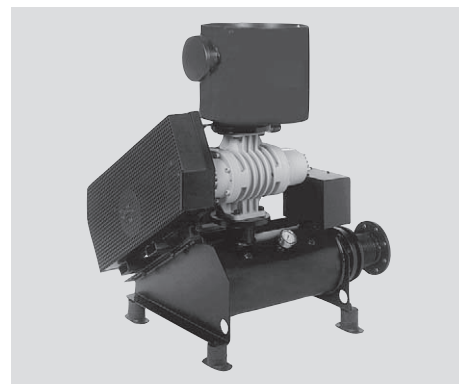
La soffiante SHARK funzionante senza contatto con rotori a due (WPB 25) o tre (WPB 120-8300) lobi è adatta a funzionare in pressione fino a 2 bar (ass.). I 18 modelli offrono portate volumetriche massime da 20 a 8000 m³/h.

WPB (01): Unità di base con albero libero, senza motore.

WPB (30): Unità compatta.

WPB (60): Unità compatta con calotta insonorizzante.

Silenziosa e priva di vibrazioni offre elevato rendimento grazie all'ottimale numero dei giri, esecuzione robusta e di facile manutenzione.



R-WPB 25

R-WPB 25

R-WPB 120

R-WPB 300

R-WPB 400

R-WPB 430

R-WPB 550

R-WPB 750

R-WPB 780

R-WPB 1000

R-WPB 1300

R-WPB 1600

R-WPB 2000

R-WPB 3300

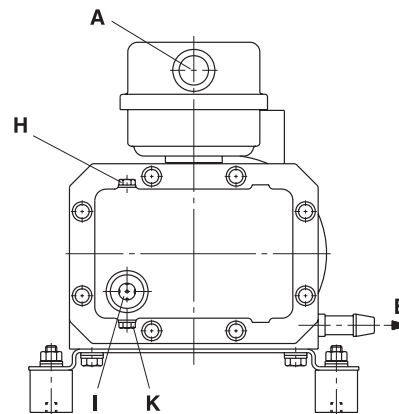
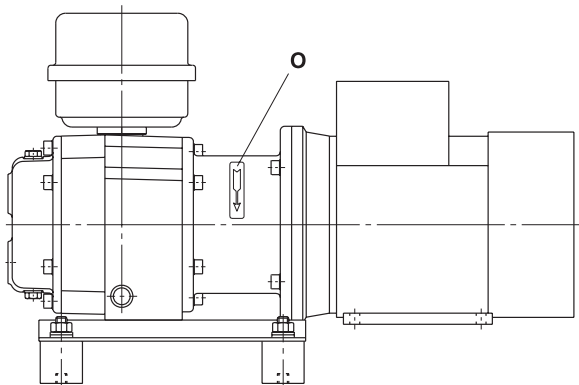
R-WPB 4000

R-WPB 5000

R-WPB 6500

R-WPB 7000

R-WPB 8300



R-WPB 25	Kompaktgebläse	Compact blower	Turbine compacte	Soffiatore compatto
A	Ansaugung	Suction	Aspiration	Aspirazione
B	Druck-Anschluss	Pressure connection	Raccord surpression	Attacco pressione
H	Öleinfüllstelle	Oil filling point	Point de remplissage d'huile	Punto di riempimento olio
I	Ölkontrolle	Oil check	Contrôle d'huile	Spia controllo olio
K	Ölablassstelle	Oil drain point	Point de vidange d'huile	Punto scarico olio
O	Drehrichtungsschild	Direction of rotation	Flèche sens rotation	Targhetta senso rotazione

Frequenzregelung auf Anfrage./ Frequency control on request./ Régulation de fréquence sur demande./ Regolamentazione frequenza a richiesta.

D 863

1.1.2006

Gardner Denver
Schopfheim GmbH

Postfach 1260

79642 SCHOPFHEIM
GERMANY

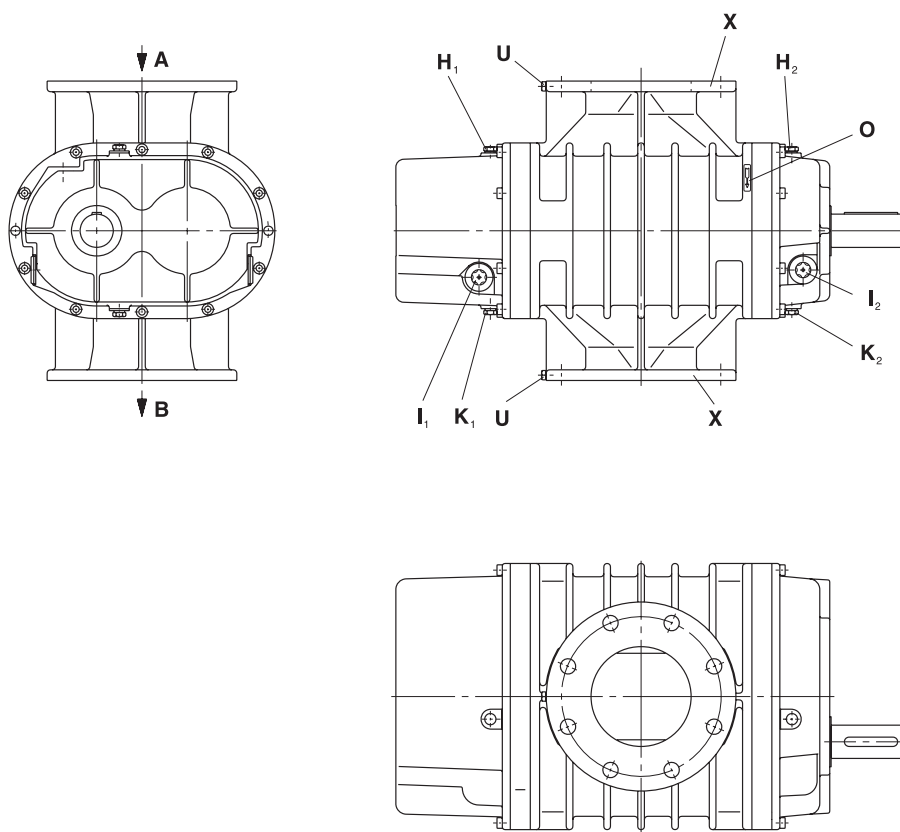
Fon +49 7622 / 392-0

Fax +49 7622 / 392-300

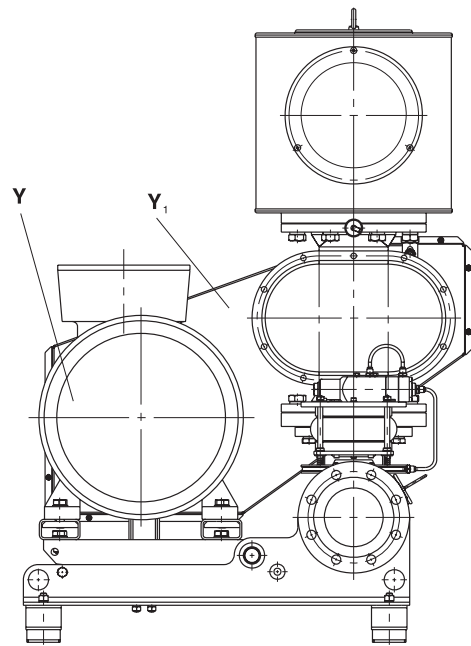
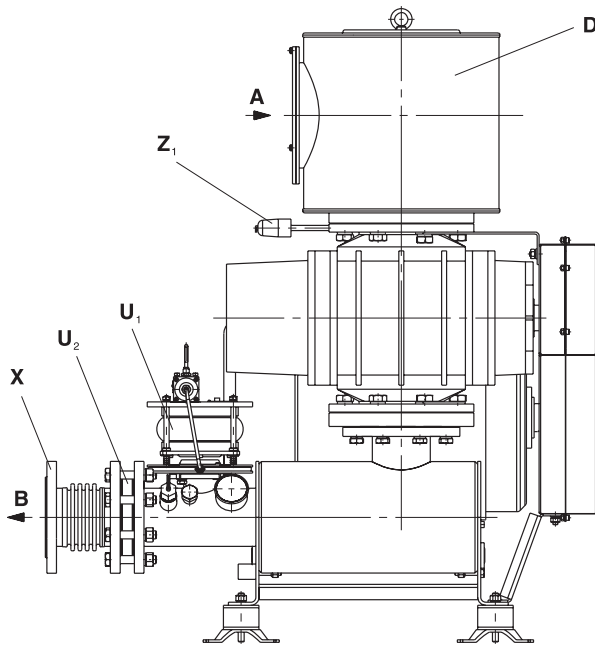
e-mail: er.de@

gardnerdenver.com

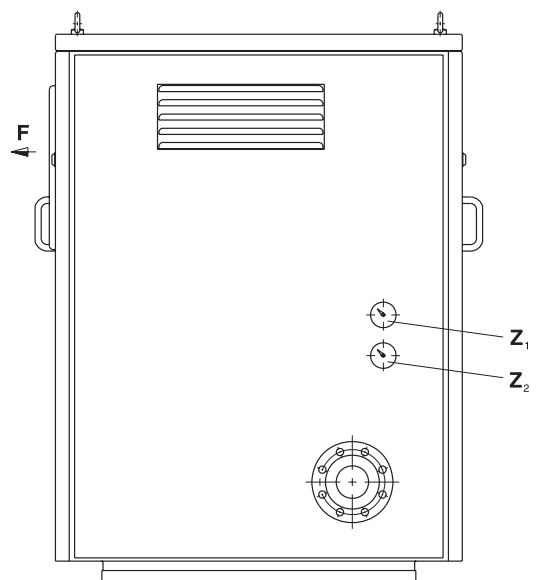
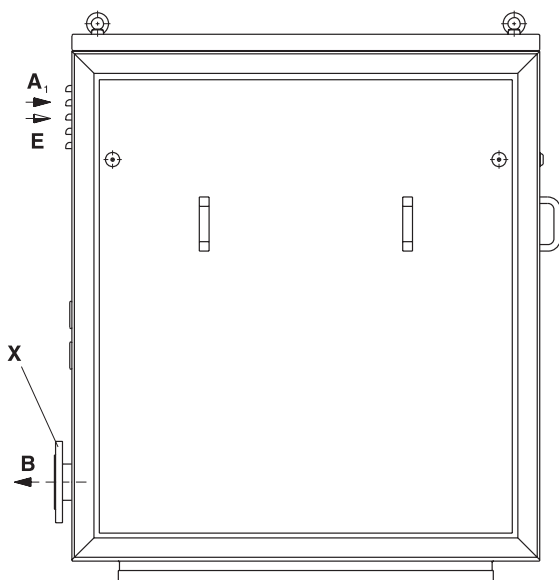
www.gd-elmorietschle.com



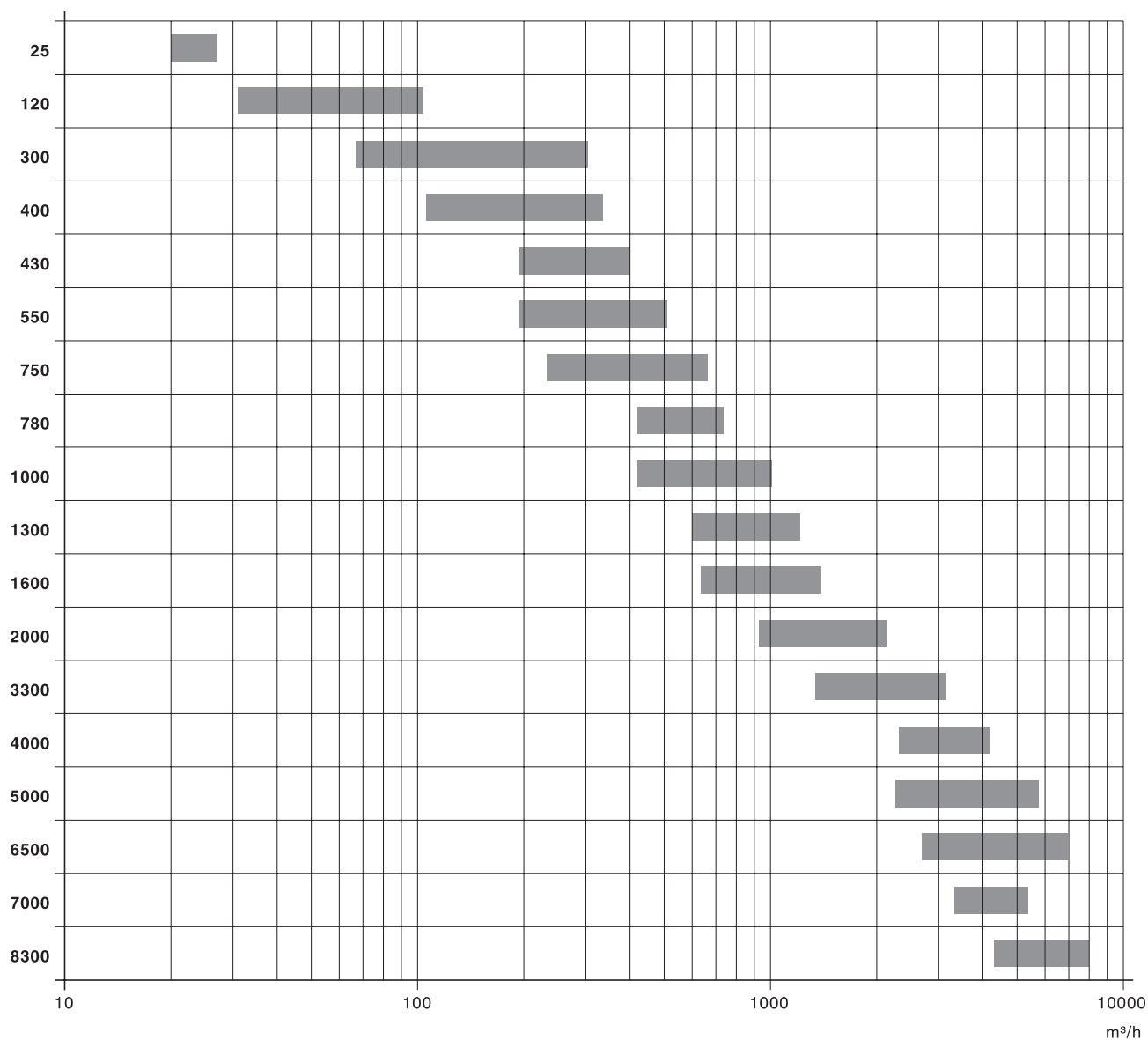
R-WPB (01)	Grundeinheit	Base unit	Unité de base	Unità base
A	Ansaugung	Suction	Aspiration	Aspirazione
B	Druck-Anschluss	Pressure connection	Raccord surpression	Attacco pressione
H ₁ , H ₂	Öleinfüllstelle	Oil filling point	Point de remplissage d'huile	Punto di riempimento olio
I ₁ , I ₂	Ölkontrolle	Oil check	Contrôle d'huile	Spia controllo olio
K ₁ , K ₂	Ölablassstelle	Oil drain point	Point de vidange d'huile	Punto scarico olio
O	Drehrichtungsschild	Direction of rotation	Flèche sens rotation	Targhetta senso rotazione
U	Messanschluss	Gauge connection	Raccordement mesure	Attacco per la misurazione
X	Flansch	Flange	Bride	Flangia



<p>R-WPB (30)</p> <p>A B D U₁ U₂ Y Y₁ Z₁ X</p>	<p>Kompakteinheit</p> <p>Ansaugung Druck-Anschluss Saug-Schalldämpfer mit Filter Sicherheitsventil Rückschlagventil Antriebsmotor Riemenantrieb Filterwartungsanzeige Flansch</p>	<p>Compact unit</p> <p>Suction Pressure connection Inlet silencer with filter Safety valve Non-return valve Drive motor Belt drive Filter servicing indicator Flange</p>	<p>Unité compacte</p> <p>Aspiration Raccord surpression Silencieux d'aspiration avec filtre Clapet de sécurité Clapet anti-retour Moteur d'entraînement Courroie d'entraînement Indicateur de maintenance de filtre Bride</p>	<p>Gruppo elettrosoffiatore</p> <p>Aspirazione Attacco pressione Silenziatore d'aspirazione con filtro Valvola di sicurezza Valvola di non ritorno Motore di azionamento Cinghie di trasmissione Indicatore di manutenzione di filtro Flangia</p>
---	--	---	--	--



<p>R-WPB (60)</p> <p>A₁ B E F Z₁ Z₂ X</p>	<p>Kompakteinheit mit Schallbox</p> <p>Ansaugung Druck-Anschluss Kühlluft-Eintritt Kühlluft-Austritt Filterwartungsanzeige Manometer Flansch</p>	<p>Compact unit with acoustic enclosure</p> <p>Suction Pressure connection Cooling air entry Cooling air exit Filter servicing indicator Manometer Flange</p>	<p>Unité compacte avec caisson insonorisant</p> <p>Aspiration Raccord surpression Entrée air refroidissement Sortie air refroidissement Indicateur de maintenance de filtre Manomètre Bride</p>	<p>Gruppo elettrosoffiatore con box insonorizzante</p> <p>Aspirazione Attacco pressione Entrata aria di raffreddamento Uscita aria di raffreddamento Indicatore di manutenzione di filtro Manometro Flangia</p>
---	---	--	--	--



R-WPB	Δp	R-WPB	Δp	R-WPB	Δp
25	50 – 550 mbar	750	300 – 900 mbar	3300	300 – 1000 mbar
120	100 – 700 mbar	780	300 – 1000 mbar	4000	300 – 900 mbar
300	300 – 1000 mbar	1000	300 – 1000 mbar	5000	300 – 1000 mbar
400	300 – 1000 mbar	1300	300 – 1000 mbar	6500	300 – 1000 mbar
430	300 – 1000 mbar	1600	300 – 1000 mbar	7000	300 – 1000 mbar
550	300 – 1000 mbar	2000	300 – 1000 mbar	8300	300 – 800 mbar

m³/h Δp (mbar)	Volumenstrom Druckdifferenz	Capacity Pressure difference	Volume engendré Pression différentielle	Portata volumetrica Differenza di pressione
---------------------------	--------------------------------	---------------------------------	--	--

Der Volumenstrom bezieht sich auf freie atmosphärische Luft von 1 bar (abs.) und 20° C./ The capacity refers to free atmospheric air at 1 bar (abs.) and 20° C./
Le débit est mesuré à l'atmosphère de 1 bar (abs.) à 20° C./ La portata si riferisce alla pressione atmosferica di 1 bar (ass.) e 20° C.

Weitere detaillierte Angaben entnehmen Sie bitte unseren Datenblättern./ Further details are available in our data sheets./ Pour de plus amples informations sur ces gammes, veuillez vous reporter aux fiches techniques suivantes./ Ulteriori dati sono rilevabili dalle nostre schede tecniche.

Technische Änderungen vorbehalten! We reserve the right to alter technical information! Sous réserve de modification technique! Salvo modifiche tecniche!