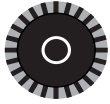
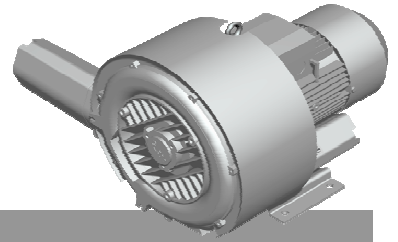


# G-BH1

## Datenblatt 2BH1 410

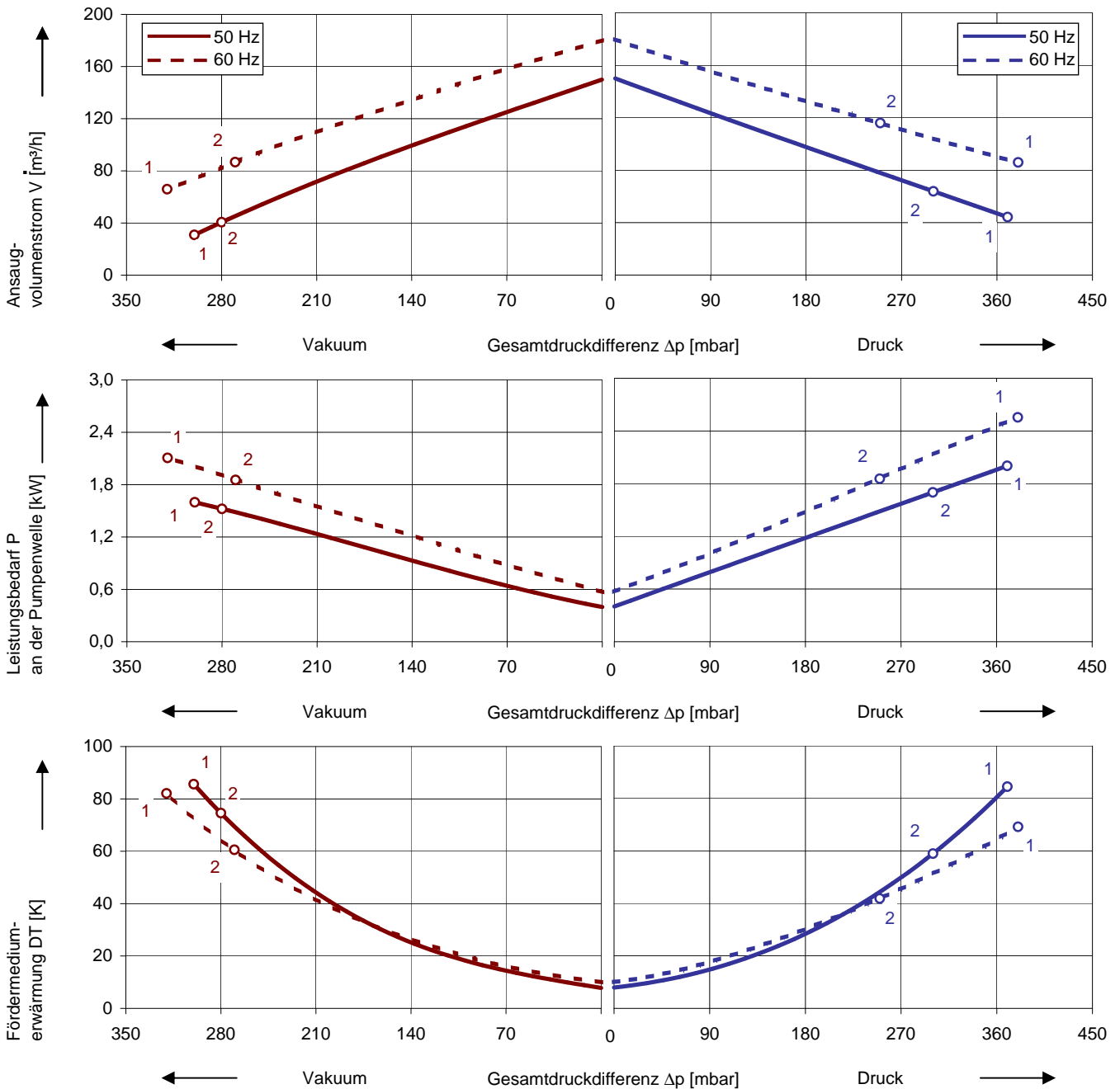
Seitenkanalverdichter in ATEX-Ausführung



### Kennlinien

Betrieb als Vakuumpumpe

Betrieb als Kompressor



Die Kennlinien gelten für Fördermedium Luft von 15 °C und Atmosphärendruck von 1013 mbar mit einer Toleranz von  $\pm 10\%$ . Die maximal im Dauerbetrieb zulässigen Gesamtdruckdifferenzen gelten bis zu einer Ansaug- und Umgebungstemperatur von 25 °C. Bei anderen Bedingungen bitten wir um Rücksprache.

Jeder G-BH Typ kann sowohl als Vakuumpumpe als auch als Kompressor im Dauerbetrieb über den gesamten angegebenen Kennlinienbereich eingesetzt werden. Die nach ATEX 94/9 EG ausgeführten Gebläse sind für die Kategorien 3D, 3G und 3/2D als Festspannungsmaschinen für 50 und 60 Hz lieferbar. Für die Kategorie 3/2G existiert nur eine reine 50 bzw. 60-Hz-Ausführung.

## Auswahl- und Bestelldaten

### Typ 2BH1 410

Nr.	Fre- quenz	Bemessungs-			Max. Differenzdruck		Schall- druck- pegel <sup>2)</sup>	Gewicht ca.	Schutz- grad	ATEX Kategorie	Bestell-Nr.
		Spannung <sup>1)</sup>	Strom	Leistung	Vakuum	Verdichter					
	Hz	V	A	kW	mbar		dB(A)	kg			
<b>3- 50/60 Hz, Isolierstoffklasse F, Temperaturklasse T3</b>											<b>3D, 3G, 3/2D</b>
1	50	230 Δ / 400 Y	7,9 Δ / 4,55 Y	2,2	-300	370	66	27	IP65	3/2D <sup>3)</sup>	2BH1410-7HD41-Z Z=M34
	60	460 Y	4,5 Y	2,55	-320	380	69		IP55	3D <sup>3)</sup>	2BH1410-7HD41-Z Z=M35
									IP55	3G <sup>3)</sup>	2BH1410-7HD41-Z Z=M72
<b>3- 50 Hz oder 3- 60 Hz, Isolierstoffklasse F, Temperaturklasse T3</b>											<b>3/2G</b>
2	50	230 Δ / 400 Y	6,8 Δ / 3,9 Y	1,85	-280	300	66	27	IP55	3/2G <sup>3)</sup>	2BH1410-7HD41-Z Z=M71
	60	460 Y	3,33 Y	1,85	-270	250	69		IP55	3/2G <sup>3)</sup>	2BH1410-7HG41-Z Z=M71

- Bei Betrieb am Frequenzumrichter ist zu beachten, dass das Standard-Isoliertesystem der Motoren nur für Umrichter-Eingangsspannungen bis 460 V geeignet ist.
- Messflächenschalldruckpegel nach EN ISO 3744, gemessen an einem gleichwertigen Aggregat in 1 m Abstand bei mittlerer Drosselung, angeschlossenen Leitungen, ohne Vakuum- / Druckbegrenzungsventil, Toleranz ±3 dB (A).
- Bezeichnungen „D“ und „G“ umfassen die Unterbezeichnungen (i) für „inside“ und (o) für „outside“. Beispiele:  
3D umfasst 3D(i) und 3D(o)  
3/2D umfasst 3D(i) und 2D(o)  
3/2G umfasst 3G(i) und 2G(o)

Die Motoren sind nach EN 60 034-1 / -2 / -30 (IEC 60034) und Wärmeklasse F ausgeführt.

Die Spannungstoleranz beträgt +/- 10 %. Die Frequenztoleranz beträgt max. +/- 2 %.

## Andere Spannungen

ATEX Kategorie	50 Hz	60 Hz	2BH1...-7. □ . □ -Z	Z=
<b>3-</b>				
<b>3/2D, 3D, 3G</b>	230 V Δ / 400 V Y	460 V Y	D	1
	400 V Δ / 690 V Y	460 V Δ	D	6
	500 V Δ	575 V Δ	D	5
<b>3/2G</b>	230 V Δ / 400 V Y	-	D	1
	400 V Δ / 690 V Y	-	D	6
	500 V Δ	-	D	5
	-	460 V Y	G	1
	-	460 V Δ	G	6
	-	575 V Δ	G	5
				M34, M35, M72
				M71

Änderungen, insbesondere der Kennlinien, Werte und Gewichte bleiben vorbehalten. Die Abbildungen sind unverbindlich.

# Gardner Denver

*Elmo Rietschle is a brand of Gardner  
Denver's Industrial Products Group  
and part of Blower Operations*

er.de@gardnerdenver.com  
www.gd-elmorietschle.de

Gardner Denver Deutschland GmbH

Industriestraße 26  
97616 Bad Neustadt - Germany

Tel.: +49 9771 6888-0  
Fax: +49 9771 6888-4000

Gardner Denver Schopfheim GmbH

Roggenbachstraße 58  
79650 Schopfheim - Germany

Tel.: +49 7622 392-0  
Fax: +49 7622 392-300