

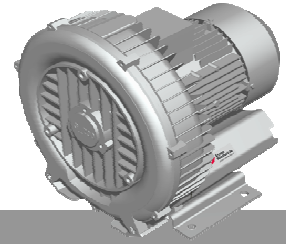


**Elmo  
Rietschle**  
A Gardner Denver Product

# G-BH1

## Datenblatt 2BH1 490

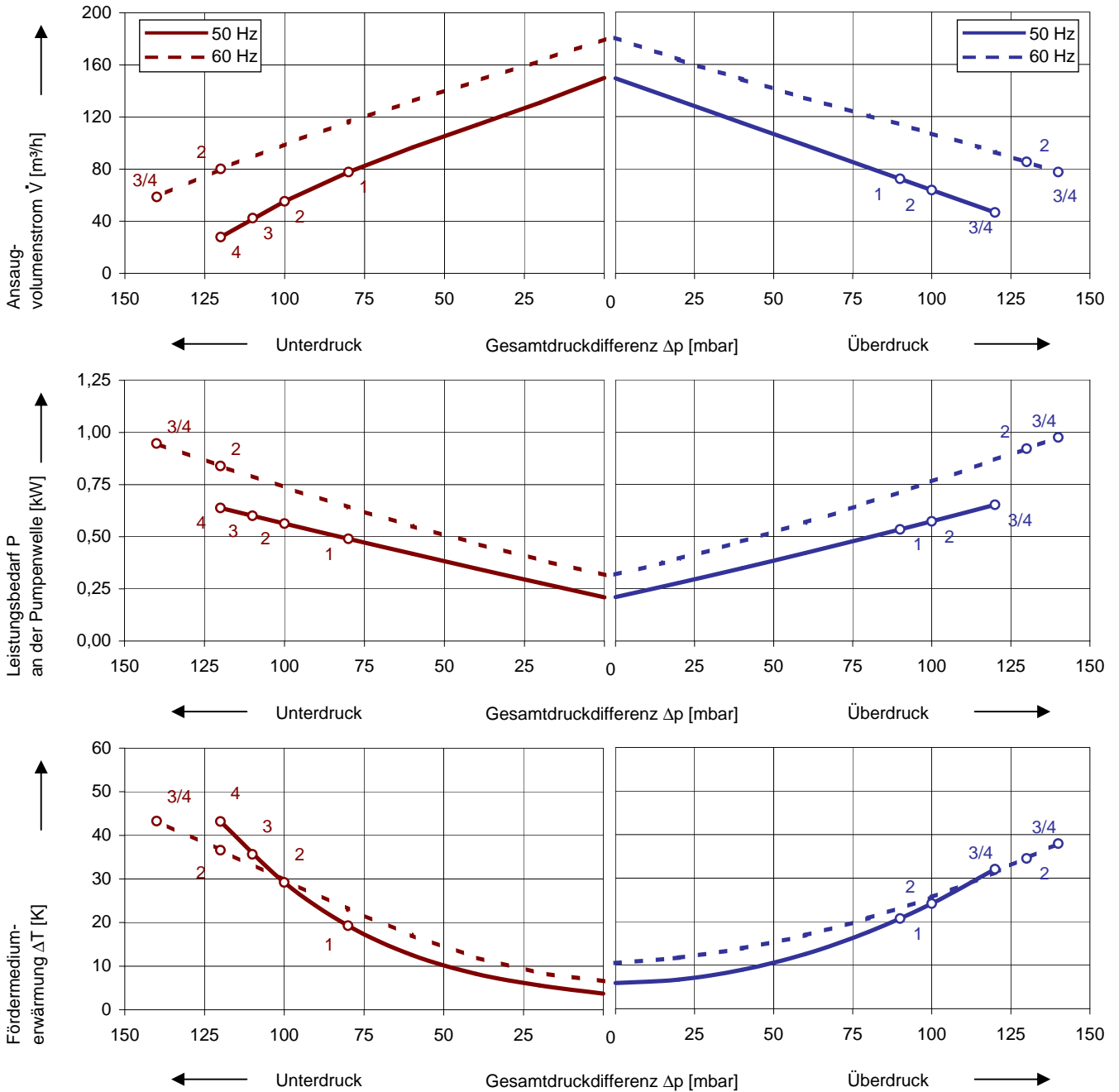
Seitenkanalverdichter



### Kennlinien

Betrieb als Vakuumpumpe

Betrieb als Kompressor



Die Kennlinien gelten für Fördermedium Luft von 15 °C und Atmosphärendruck von 1013 mbar mit einer Toleranz von  $\pm 10\%$ . Die maximal im Dauerbetrieb zulässigen Gesamtdruckdifferenzen gelten bis zu einer Ansaug- und Umgebungstemperatur von 25 °C. Bei anderen Bedingungen bitten wir um Rücksprache.

Jeder G-BH Typ kann als Vakuumpumpe und/oder als Kompressor im Dauerbetrieb im gesamten angegebenen Kennlinienbereich eingesetzt werden. Die Antriebsmotoren sind standardmäßig in Schutzart IP 55 und Isolierstoffklasse F ausgeführt. Die Verdichter sind nach UL und CSA approbiert.

## Auswahl- und Bestelldaten

| Typ 2BH1 490  |               |                           |               |          |                                   |            |                                     |                |               |
|---|---------------|---------------------------|---------------|----------|-----------------------------------|------------|-------------------------------------|----------------|---------------|
| Nr.   | Fre-<br>quenz | Bemessungs-               |               |          | Max. Differenzdruck <sup>2)</sup> |            | Schalldruck-<br>pegel <sup>3)</sup> | Gewicht<br>ca. | Bestell-Nr.   |
|   |               | Spannung <sup>1)</sup>    | Strom         | Leistung | Vakuum                            | Verdichter |                                     |                |               |
|   |               | Hz                        | V             | A        | kW                                | mbar       |                                     | dB(A)          |               |
| <b>3~ 50/60 Hz, IP55, Isolierstoffklasse F, UL 507 und CSA 22.2 No 113 (certificate number E225239)</b>   |               |                           |               |          |                                   |            |                                     |                |               |
| 4   | 50            | 200 - 240 Δ / 345 - 415 Y | 2,8 Δ / 1,6 Y | 0,60     | -120                              | 120        | 63                                  | 14             | 2BH1490-7AH16 |
|   | 60            | 220 - 275 Δ / 380 - 480 Y | 3,6 Δ / 2,1 Y | 0,85     | -140                              | 140        | 64                                  |                |               |
| <b>3~ 50/60 Hz, IP55, Isolierstoffklasse F, UL 507 und CSA 22.2 No 113 (certificate number E225239)</b>   |               |                           |               |          |                                   |            |                                     |                |               |
| 2   | 50            | 500 Δ                     | 1,9 Δ         | 0,43     | -100                              | 100        | 63                                  | 14             | 2BH1490-7AC15 |
|   | 60            | 575 Δ                     | 2,0 Δ         | 0,70     | -120                              | 130        | 64                                  |                |               |
| <b>1~ 50/60 Hz, IP55, Isolierstoffklasse F, UL 507 und CSA 22.2 No 113 (certificate number E225239), mit angebaute Dauerbetriebskondensator</b> |               |                           |               |          |                                   |            |                                     |                |               |
| 3   | 50            | 100 / 200                 | 16,8 / 8,4    | 1,10     | -110                              | 120        | 63                                  | 16             | 2BH1490-7AV24 |
|   | 60            | 100 / 200                 | 17,2 / 8,6    | 1,30     | -140                              | 140        | 64                                  |                |               |
| 3   | 50            | 115 / 230                 | 13,0 / 6,5    | 1,10     | -110                              | 120        | 63                                  | 16             | 2BH1490-7AV25 |
|   | 60            | 115 / 230                 | 14,0 / 7,0    | 1,30     | -140                              | 140        | 64                                  |                |               |
| <b>1~ 50 Hz, IP55, Isolierstoffklasse F, mit angebaute Dauerbetriebskondensator</b>   |               |                           |               |          |                                   |            |                                     |                |               |
| 1   | 50            | 230                       | 4,1           | 0,50     | -80                               | 90         | 63                                  | 14             | 2BH1490-7AA11 |

- Bei Betrieb am Frequenzumrichter ist zu beachten, dass das Standard-Isoliertesystem der Motoren nur für Umrichter-Eingangsspannungen bis 460 V geeignet ist.
- Für die Differenzdruckbegrenzung stehen als Zubehör Vakuum- / Druckbegrenzungsventile zur Verfügung.
- Messflächenschalldruckpegel nach EN ISO 3744, gemessen an einem gleichwertigen Aggregat in 1 m Abstand bei mittlerer Drosselung, angeschlossenen Leitungen, ohne Vakuum- / Druckbegrenzungsventil, Toleranz ±3 dB (A).

Alle G-BH erfüllen die Richtlinien 2006/42/EG (Maschinen) und 2006/95/EG (Niederspannung) sowie die Norm EN 60034-1 "Drehende elektrische Maschinen".

Die Motoren sind nach EN 60 034-1 / -2 / -30 (IEC 60034) und Wärmeklasse F ausgeführt.

Die Spannungstoleranz beträgt +/- 5 % für 1~ Motoren und 3~ Spannungsbereichs-Motoren. Die Spannungstoleranz beträgt +/- 10 % für 3~ Festspannungs-Motoren.

Die Frequenztoleranz beträgt max. +/- 2 %.

## Andere Spannungen

| 50 Hz | 50 Hz Spannungsbereich        | 60 Hz Spannungsbereich        | 86 Hz<br>(5000 1/min) |  | 2BH1...-7. □ . □ |
|-------|-------------------------------|-------------------------------|-----------------------|--|------------------|
| 3~    |                               |                               |                       |  |                  |
| ----- | 185 - 225 V Δ / 320 - 390 V Y | 200 - 240 V Δ / 345 - 415 V Y | -----                 |  | H 1              |
| ----- | 200 - 240 V Δ / 345 - 415 V Y | 220 - 275 V Δ / 380 - 480 V Y | 380 V Δ               |  | H 6              |
| ----- | 345 - 415 V Δ                 | 380 - 480 V Δ                 | -----                 |  | H 7              |
| ----- | 500 V Δ                       | 575 V Δ                       | -----                 |  | C 5              |

Änderungen, insbesondere der Kennlinien, Werte und Gewichte bleiben vorbehalten. Die Abbildungen sind unverbindlich.

# Gardner Denver

Elmo Rietschle is a brand of Gardner  
Denver's Industrial Products Group  
and part of Blower Operations

er.de@gardnerdenver.com  
www.gd-elmorietschle.de

Gardner Denver Schopfheim GmbH

Roggenbachstraße 58  
79650 Schopfheim - Germany

Tel.: +49 7622 392-0  
Fax: +49 7622 392-300

Gardner Denver Deutschland GmbH

Industriestraße 26  
97616 Bad Neustadt - Germany

Tel.: +49 9771 6888-0  
Fax: +49 9771 6888-4000