

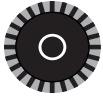
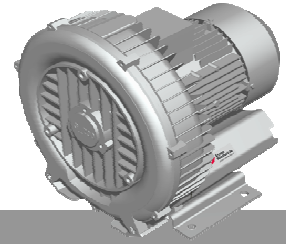


**Elmo
Rietschle**
A Gardner Denver Product

G-BH1

Datenblatt 2BH1 430

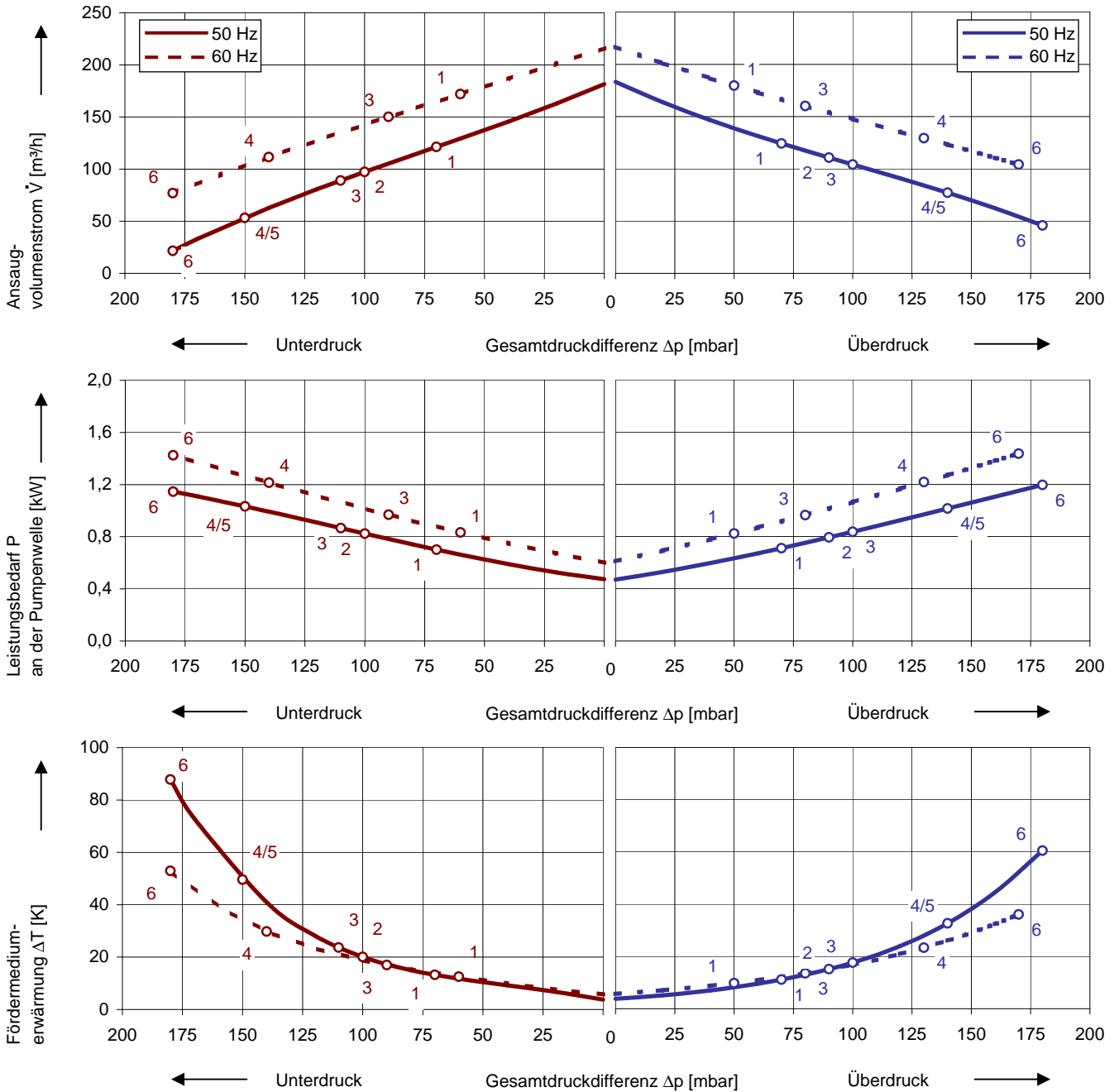
Seitenkanalverdichter



Kennlinien

Betrieb als Vakuumpumpe

Betrieb als Kompressor



Die Kennlinien gelten für Fördermedium Luft von 15 °C und Atmosphärendruck von 1013 mbar mit einer Toleranz von $\pm 10\%$. Die maximal im Dauerbetrieb zulässigen Gesamtdruckdifferenzen gelten bis zu einer Ansaug- und Umgebungstemperatur von 25 °C. Bei anderen Bedingungen bitten wir um Rücksprache.

Jeder G-BH Typ kann als Vakuumpumpe und/oder als Kompressor im Dauerbetrieb im gesamten angegebenen Kennlinienbereich eingesetzt werden. Die Antriebsmotoren sind standardmäßig in Schutzart IP 55 und Isolierstoffklasse F ausgeführt. Die Verdichter sind nach UL und CSA approbiert.

Auswahl- und Bestelldaten

Typ 2BH1 430

Nr.	Fre- quenz	Bemessungs-			Max. Differenzdruck ²⁾		Schalldruck- pegel ³⁾	Gewicht ca.	Bestell-Nr.
		Spannung ¹⁾	Strom	Leistung	Vakuum	Verdichter			
							Hz	V	
3- 50/60 Hz, IP55, Isolierstoffklasse F, UL 507 und CSA 22.2 No 113 (certificate number E225239)									
1	50	200 - 240 Δ / 345 - 415 Y	3,8 Δ / 2,2 Y	0,70	-70	70	64	14	2BH1430-7AH06 ⁴⁾
	60	220 - 275 Δ / 380 - 480 Y	3,75 Δ / 2,15 Y	0,83	-60	50	65		
3	50	200 - 240 Δ / 345 - 415 Y	4,2 Δ / 2,4 Y	0,85	-110	100	64	16	2BH1430-7AH16 ⁴⁾
	60	220 - 275 Δ / 380 - 480 Y	4,0 Δ / 2,3 Y	0,95	-90	80	65		
6	50	200 - 240 Δ / 345 - 415 Y	5,7 Δ / 3,3 Y	1,30	-180	180	64	17	2BH1430-7AH26 ⁴⁾
	60	220 - 275 Δ / 380 - 480 Y	5,7 Δ / 3,3 Y	1,50	-180	170	65		
3- 50/60 Hz, IP55, Isolierstoffklasse F, UL 507 und CSA 22.2 No 113 (certificate number E225239)									
1	50	500 Δ	1,88 Δ	0,70	-70	70	64	14	2BH1430-7AC05 ⁴⁾
	60	575 Δ	1,76 Δ	0,83	-60	50	65		
3	50	500 Δ	1,92 Δ	0,85	-110	100	64	16	2BH1430-7AC15 ⁴⁾
	60	575 Δ	1,95 Δ	0,95	-90	80	65		
6	50	500 Δ	2,65 Δ	1,30	-180	180	64	17	2BH1430-7AC25 ⁴⁾
	60	575 Δ	2,6 Δ	1,50	-180	170	65		
1- 50/60 Hz, IP55, Isolierstoffklasse F, UL 507 und CSA 22.2 No 113 (certificate number E225239), mit angebaurem Dauerbetriebskondensator									
4	50	100 / 200	16,8 / 8,4	1,10	-150	140	63	16	2BH1430-7AV24 ⁴⁾
	60	100 / 200	17,2 / 8,6	1,30	-140	130	64		
4	50	115 / 230	13,0 / 6,5	1,10	-150	140	64	17	2BH1430-7AV25 ⁴⁾
	60	115 / 230	14,0 / 7,0	1,30	-140	130	65		
1- 50 Hz, IP55, Isolierstoffklasse F, mit angebaurem Dauerbetriebskondensator									
2	50	230	5,2	0,80	-100	90	64	16	2BH1430-7AA11 ⁴⁾
5	50	230	6,2	1,10	-150	140	64	16	2BH1430-7AA21 ⁴⁾

- Bei Betrieb am Frequenzumrichter ist zu beachten, dass das Standard-Isoliertesystem der Motoren nur für Umrichter-Eingangsspannungen bis 460 V geeignet ist.
- Für die Differenzdruckbegrenzung stehen als Zubehör Vakuum- / Druckbegrenzungsventile zur Verfügung.
- Messflächenschalldruckpegel nach EN ISO 3744, gemessen an einem gleichwertigen Aggregat in 1 m Abstand bei mittlerer Drosselung, angeschlossenen Leitungen, ohne Vakuum- / Druckbegrenzungsventil, Toleranz ±3 dB (A).
- Bestellnummer bei Ansaugung über Gebläsedeckel: 2BH1430-7E □□□

Alle G-BH erfüllen die Richtlinien 2006/42/EG (Maschinen) und 2006/95/EG (Niederspannung) sowie die Norm EN 60034-1 "Drehende elektrische Maschinen".

Die Motoren sind nach EN 60 034-1 / -2 / -30 (IEC 60034) und Wärmeklasse F ausgeführt.

Die Spannungstoleranz beträgt +/- 5 % für 1- Motoren und 3- Spannungsbereichs-Motoren. Die Spannungstoleranz beträgt +/- 10 % für 3- Festspannungs-Motoren.

Die Frequenztoleranz beträgt max. +/- 2 %.

Andere Spannungen

50 Hz	50 Hz Spannungsbereich	60 Hz Spannungsbereich	86 Hz (5000 1/min)	2BH1...-7. □ . □
3-				
-----	185 - 225 V Δ / 320 - 390 V Y	200 - 240 V Δ / 345 - 415 V Y	-----	H 1
-----	200 - 240 V Δ / 345 - 415 V Y	220 - 275 V Δ / 380 - 480 V Y	380 V Δ	H 6
-----	345 - 415 V Δ	380 - 480 V Δ	-----	H 7
-----	500 V Δ	575 V Δ	-----	C 5
IE2 3- ⁵⁾	3- ⁵⁾			
200 V Δ / 345 V Y	180 - 240 V Δ / 310 - 415 V Y	200 - 275 V Δ / 345 - 480 V Y	-----	P 1
500 V Y	450 - 550 V Y	520 - 600 V Y	-----	P 3
230 V Δ / 400 V Y	200 - 260 V Δ / 350 - 450 V Y	230 - 290 V Δ / 400 - 500 V Y	400 V Δ	P 6
400 V Δ / 690 V Y	350 - 450 V Δ / 610 - 725 V Y	400 - 500 V Δ / 690 - 725 V Y	-----	P 7

- Bei Einsatz von Energiespartmotoren können sich die Leistungsdaten ändern. Bitte beachten Sie die entsprechenden Datenblätter.

Änderungen, insbesondere der Kennlinien, Werte und Gewichte bleiben vorbehalten. Die Abbildungen sind unverbindlich.

Gardner Denver

Elmo Rietschle is a brand of Gardner
Denver's Industrial Products Group
and part of Blower Operations

er.de@gardnerdenver.com
www.gd-elmorietschle.de

Gardner Denver Schopfheim GmbH

Roggenbachstraße 58
79650 Schopfheim - Germany

Tel.: +49 7622 392-0
Fax: +49 7622 392-300

Gardner Denver Deutschland GmbH

Industriestraße 26
97616 Bad Neustadt - Germany

Tel.: +49 9771 6888-0
Fax: +49 9771 6888-4000