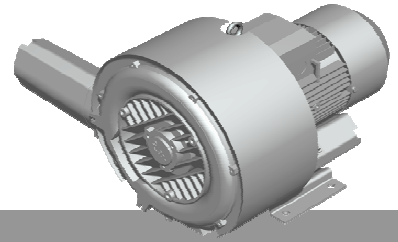




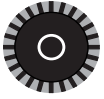
**Elmo  
Rietschle**  
A Gardner Denver Product



# G-BH1

## Datenblatt 2BH1 410

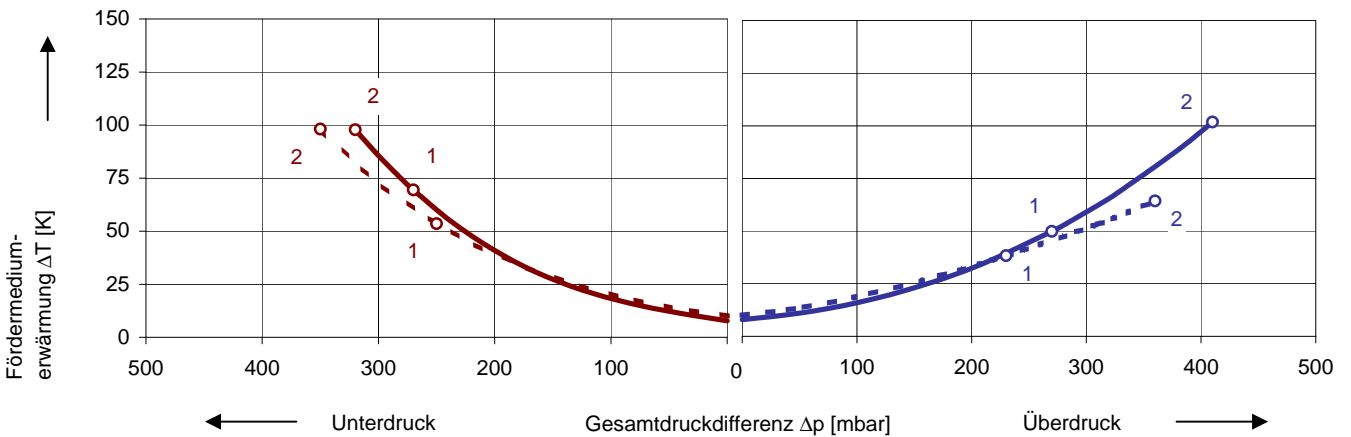
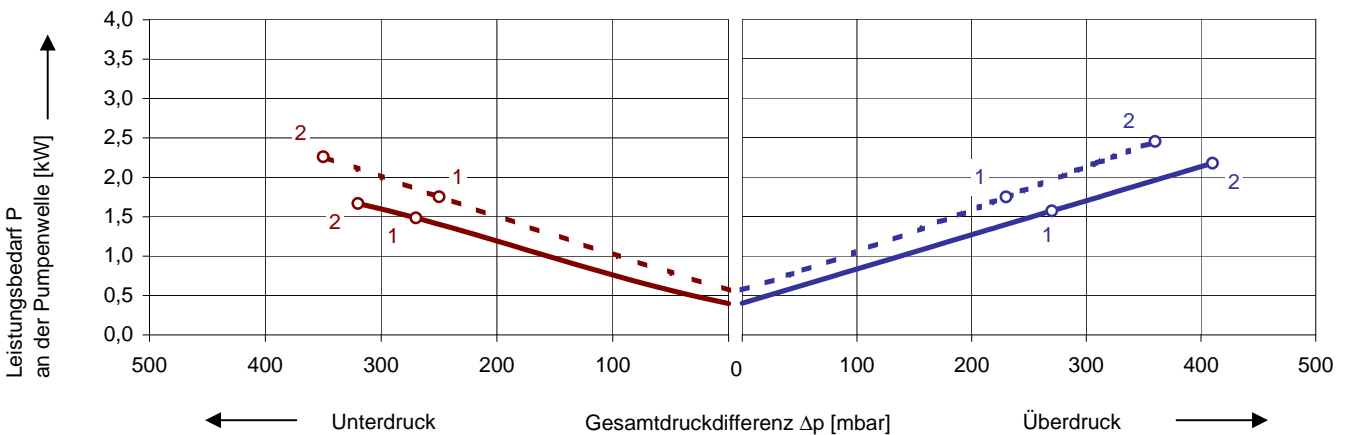
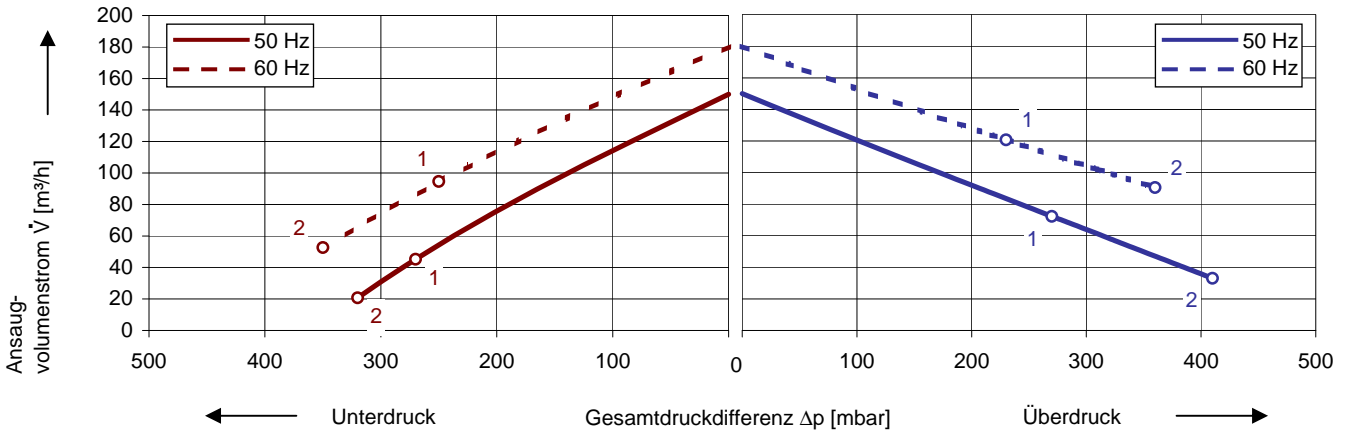
Seitenkanalverdichter mit IE2-Motoren



### Kennlinien

#### Betrieb als Vakuumpumpe

#### Betrieb als Kompressor



Die Kennlinien gelten für Fördermedium Luft von 15 °C und Atmosphärendruck von 1013 mbar mit einer Toleranz von  $\pm 10\%$ . Die maximal im Dauerbetrieb zulässigen Gesamtdruckdifferenzen gelten bis zu einer Ansaug- und Umgebungstemperatur von 25 °C. Bei anderen Bedingungen bitten wir um Rücksprache.

Jeder G-BH Typ kann als Vakuumpumpe und/oder als Kompressor im Dauerbetrieb im gesamten angegebenen Kennlinienbereich eingesetzt werden. Die Antriebsmotoren sind standardmäßig in Schutzart IP 55 und Isolierstoffklasse F ausgeführt. Die Verdichter sind nach UL und CSA approbiert.

## Auswahl- und Bestelldaten

### Typ 2BH1 410

Nr.	Fre- quenz  Hz	Bemessungs-			Max. Differenzdruck <sup>1)</sup>		Schalldruck- pegel <sup>2)</sup>	Gewicht ca.  kg	Bestell-Nr.
		Spannung	Strom	Leistung	Vakuum	Verdichter			
		V	A	kW	mbar		dB(A)		
<b>3~ 50/60 Hz, IP55, Isolierstoffklasse F, UL 507 und CSA 22.2 No 113 (certificate number E225239), IE2 / (EFF I)</b>									
1	50	200 - 260 Δ / 350 - 450 Y	5,70 Δ / 3,3 Y	1,5	-270	270	66	24	<b>2BH1410-7HP36</b>
	60	230 - 290 Δ / 400 - 500 Y	5,70 Δ / 3,3 Y	1,75	-250	230	69		
2	50	200 - 260 Δ / 350 - 450 Y	8,10 Δ / 4,6 Y	2,20	-320	410	66	27	<b>2BH1410-7HP46</b>
	60	230 - 290 Δ / 400 - 500 Y	8,00 Δ / 4,6 Y	2,55	350	360	69		
<b>3~ 50/60 Hz, IP55, Isolierstoffklasse F, UL 507 und CSA 22.2 No 113 (certificate number E225239), IE2 / (EFF I)</b>									
1	50	450 - 550 Y	2,62 Y	1,5	-270	270	66	24	<b>2BH1410-7HP33</b>
	60	520 - 600 Y	2,62 Y	1,75	-250	230	69		
2	50	450 - 550 Y	3,7 Y	2,20	-320	410	66	27	<b>2BH1410-7HP43</b>
	60	520 - 600 Y	3,65 Y	2,55	350	360	69		

1) Für die Differenzdruckbegrenzung stehen als Zubehör Vakuum- / Druckbegrenzungsventile zur Verfügung.

2) Messflächenschalldruckpegel nach EN ISO 3744, gemessen an einem gleichwertigen Aggregat in 1 m Abstand bei mittlerer Drosselung, angeschlossenen Leitungen, ohne Vakuum- / Druckbegrenzungsventil, Toleranz ±3 dB (A).

Alle G-BH erfüllen die Richtlinien 2006/42/EG (Maschinen) und 2006/95/EG (Niederspannung) sowie die Norm EN 60034-1 "Drehende elektrische Maschinen".

Die Motoren sind nach EN 60 034-1 / -2 / -30 (IEC 60034) und Wärmeklasse F ausgeführt.

Die Spannungstoleranz beträgt +/- 5 %.

Die Frequenztoleranz beträgt max. +/- 2 %.

## Andere Spannungen

50 Hz	50 Hz Spannungsbereich	60 Hz Spannungsbereich	86 Hz (5000 1/min)	100 Hz (6000 1/min)	2BH1...-7.		
<b>3~ IE2 / (EFF I)</b>							
200 V Δ / 345 V Y 500 V Y	180 - 240 V Δ / 310 - 415 V Y 450 - 550 V Y	200 - 275 V Δ / 345 - 480 V Y 520 - 600 V Y	----- -----	400 V Δ -----		P P	1 3
230 V Δ / 400 V Y	200 - 260 V Δ / 350 - 450 V Y	230 - 290 V Δ / 400 - 500 V Y	400 V Δ	-----		P	6
400 V Δ / 690 V Y	350 - 450 V Δ / 610 - 725 V Y	400 - 500 V Δ / 690 - 725 V Y	-----	-----		P	7
<b>3~ <sup>4)</sup></b>							
-----	185 - 225 V Δ / 320 - 390 V Y	200 - 240 V Δ / 345 - 415 V Y	-----	400 V Δ		H	1
-----	200 - 240 V Δ / 345 - 415 V Y	220 - 275 V Δ / 380 - 480 V Y	380 V Δ	-----		H	6
-----	345 - 415 V Δ	380 - 480 V Δ	-----	-----		H	7
-----	500 V Δ	575 V Δ	-----	-----		C	5

4) Bei Einsatz von Standardmotoren können die Leistungsdaten variieren. Bitte beachten Sie die entsprechenden Datenblätter.

Änderungen, insbesondere der Kennlinien, Werte und Gewichte bleiben vorbehalten. Die Abbildungen sind unverbindlich.

# Gardner Denver

Elmo Rietschle is a brand of Gardner  
Denver's Industrial Products Group  
and part of Blower Operations

er.de@gardnerdenver.com  
www.gd-elmorietschle.de

Gardner Denver Schopfheim GmbH

Roggenbachstraße 58  
79650 Schopfheim - Germany

Tel.: +49 7622 392-0  
Fax: +49 7622 392-300

Gardner Denver Deutschland GmbH

Industriestraße 26  
97616 Bad Neustadt - Germany

Tel.: +49 9771 6888-0  
Fax: +49 9771 6888-4000