

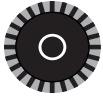
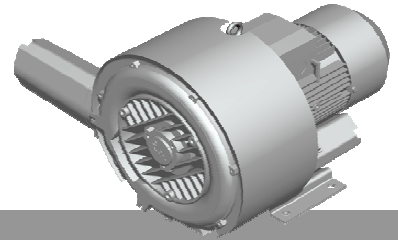


**Elmo
Rietschle**
A Gardner Denver Product

G-BH1

Datenblatt 2BH1 310

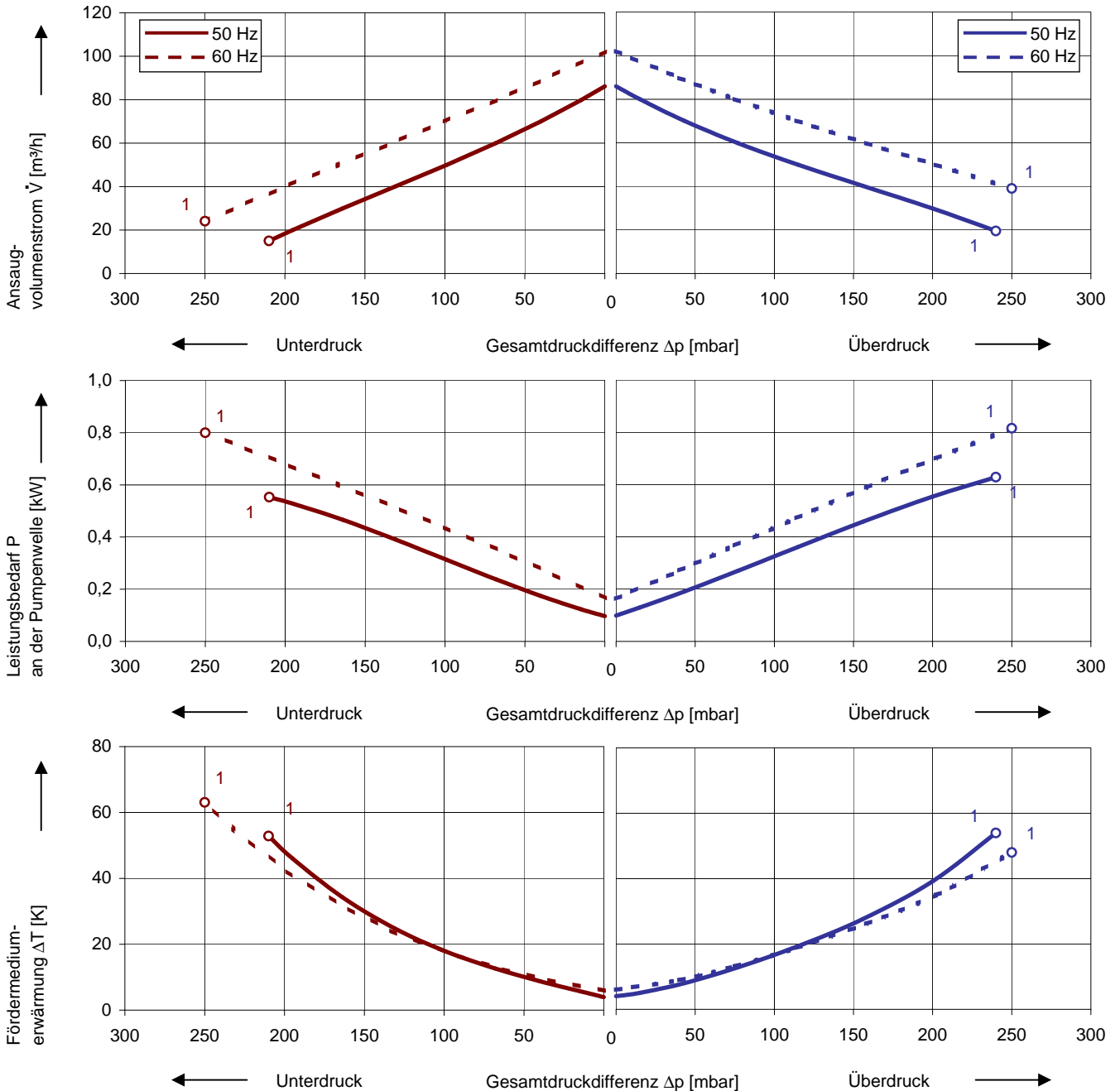
Seitenkanalverdichter



Kennlinien

Betrieb als Vakuumpumpe

Betrieb als Kompressor



Die Kennlinien gelten für Fördermedium Luft von 15 °C und Atmosphärendruck von 1013 mbar mit einer Toleranz von $\pm 10\%$. Die maximal im Dauerbetrieb zulässigen Gesamtdruckdifferenzen gelten bis zu einer Ansaug- und Umgebungstemperatur von 25 °C. Bei anderen Bedingungen bitten wir um Rücksprache.

Jeder G-BH Typ kann als Vakuumpumpe und/oder als Kompressor im Dauerbetrieb im gesamten angegebenen Kennlinienbereich eingesetzt werden. Die Antriebsmotoren sind standardmäßig in Schutzart IP 55 und Isolierstoffklasse F ausgeführt. Die Verdichter sind nach UL und CSA approbiert.

Auswahl- und Bestelldaten

Typ 2BH1 310

Nr.	Fre- quenz	Bemessungs-			Max. Differenzdruck ²⁾		Schalldruck- pegel ³⁾	Gewicht ca.	Bestell-Nr.
		Spannung ¹⁾	Strom	Leistung	Vakuum	Verdichter			
							Hz	V	
3~ 50/60 Hz, IP55, Isolierstoffklasse F, UL 507 und CSA 22.2 No 113 (certificate number E225239)									
1	50	200 - 240 Δ / 345 - 415 Y	3,80 Δ / 2,20 Y	0,70	-210	240	55	14	2BH1310-7HH26
	60	220 - 275 Δ / 380 - 480 Y	3,75 Δ / 2,15 Y	0,83	-250	250	61		
3~ 50/60 Hz, IP55, Isolierstoffklasse F, UL 507 und CSA 22.2 No 113 (certificate number E225239)									
1	50	500 Δ	1,88 Δ	0,70	-210	240	55	14	2BH1310-7HC25
	60	575 Δ	1,76 Δ	0,83	-250	250	61		

- Bei Betrieb am Frequenzumrichter ist zu beachten, dass das Standard-Isoliersystem der Motoren nur für Umrichter-Eingangsspannungen bis 460 V geeignet ist.
- Für die Differenzdruckbegrenzung stehen als Zubehör Vakuum- / Druckbegrenzungsventile zur Verfügung.
- Messflächenschalldruckpegel nach EN ISO 3744, gemessen an einem gleichwertigen Aggregat in 1 m Abstand bei mittlerer Drosselung, angeschlossenen Leitungen, ohne Vakuum- / Druckbegrenzungsventil, Toleranz ±3 dB (A).

Alle G-BH erfüllen die Richtlinien 2006/42/EG (Maschinen) und 2006/95/EG (Niederspannung) sowie die Norm EN 60034-1 "Drehende elektrische Maschinen".

Die Motoren sind nach EN 60 034-1 / -2 / -30 (IEC 60034) und Wärmeklasse F ausgeführt.

Die Spannungstoleranz beträgt +/- 5 % für 1~ Motoren und 3~ Spannungsbereichs-Motoren. Die Spannungstoleranz beträgt +/- 10 % für 3~ Festspannungs-Motoren.

Die Frequenztoleranz beträgt max. +/- 2 %.

Andere Spannungen

50 Hz	50 Hz Spannungsbereich	60 Hz Spannungsbereich	86 Hz (5000 1/min)	2BH1...-7.	
3~					
-----	185 - 225 V Δ / 320 - 390 V Y	200 - 240 V Δ / 345 - 415 V Y	-----		H 1
-----	200 - 240 V Δ / 345 - 415 V Y	220 - 275 V Δ / 380 - 480 V Y	380 V Δ		H 6
-----	345 - 415 V Δ	380 - 480 V Δ	-----		H 7
-----	500 V Δ	575 V Δ	-----		C 5
IE2 3~ ⁵⁾					
200 V Δ / 345 V Y	180 - 240 V Δ / 310 - 415 V Y	200 - 275 V Δ / 345 - 480 V Y	-----		P 1
500 V Y	450 - 550 V Y	520 - 600 V Y	-----		P 3
230 V Δ / 400 V Y	200 - 260 V Δ / 350 - 450 V Y	230 - 290 V Δ / 400 - 500 V Y	400 V Δ		P 6
400 V Δ / 690 V Y	350 - 450 V Δ / 610 - 725 V Y	400 - 500 V Δ / 690 - 725 V Y	-----		P 7

- Bei Einsatz von Energiespartmotoren können sich die Leistungsdaten ändern. Bitte beachten Sie die entsprechenden Datenblätter.

Änderungen, insbesondere der Kennlinien, Werte und Gewichte bleiben vorbehalten. Die Abbildungen sind unverbindlich.

Gardner Denver

*Elmo Rietschle is a brand of Gardner
Denver's Industrial Products Group
and part of Blower Operations*

er.de@gardnerdenver.com
www.gd-elmorietschle.de

Gardner Denver Schopfheim GmbH

Roggenbachstraße 58
79650 Schopfheim - Germany

Tel.: +49 7622 392-0
Fax: +49 7622 392-300

Gardner Denver Deutschland GmbH

Industriestraße 26
97616 Bad Neustadt - Germany

Tel.: +49 9771 6888-0
Fax: +49 9771 6888-4000